

Requisitos: SQUID E DANSGUARDIAN DEVIDAMENTE ATIVOS.

Configurações do cache

Ativo: **Sim** ▼
Ativa/Desativa o serviço

Diretório do cache: /partition
Local onde os arquivos do cache serão armazenados

Diretório dos logs: /partition
Local onde será salvo o log de atividades do usuário

Diretório dos relatórios: /partition
Local onde será salvo o relatório de atividades do usuário

Tamanho do cache na memória: 16 MiB
Espaço reservado para o cache na memória

Tamanho do cache no disco: MiB
Espaço reservado para o cache em disco, padrão 60% do disco

Tamanho máximo do objeto na memória: 256 KiB
Objetos maiores que este tamanho não serão mantidos na memória

Tamanho máximo do objeto no disco: 500000 KiB
Objetos maiores que este tamanho não serão salvos no disco

Detalhes do cache: **Sim** ▼
Ativa/desativa o log de informações gerais sobre o comportamento do cache

Filtro de conteúdo: **Sim** ▼
Ativa/desativa o filtro de conteúdo da web

Repasso transparente: **Não** ▼
*Ativa/desativa o repasse do ip válido via cache
É necessário ter um bloco de ips válidos*

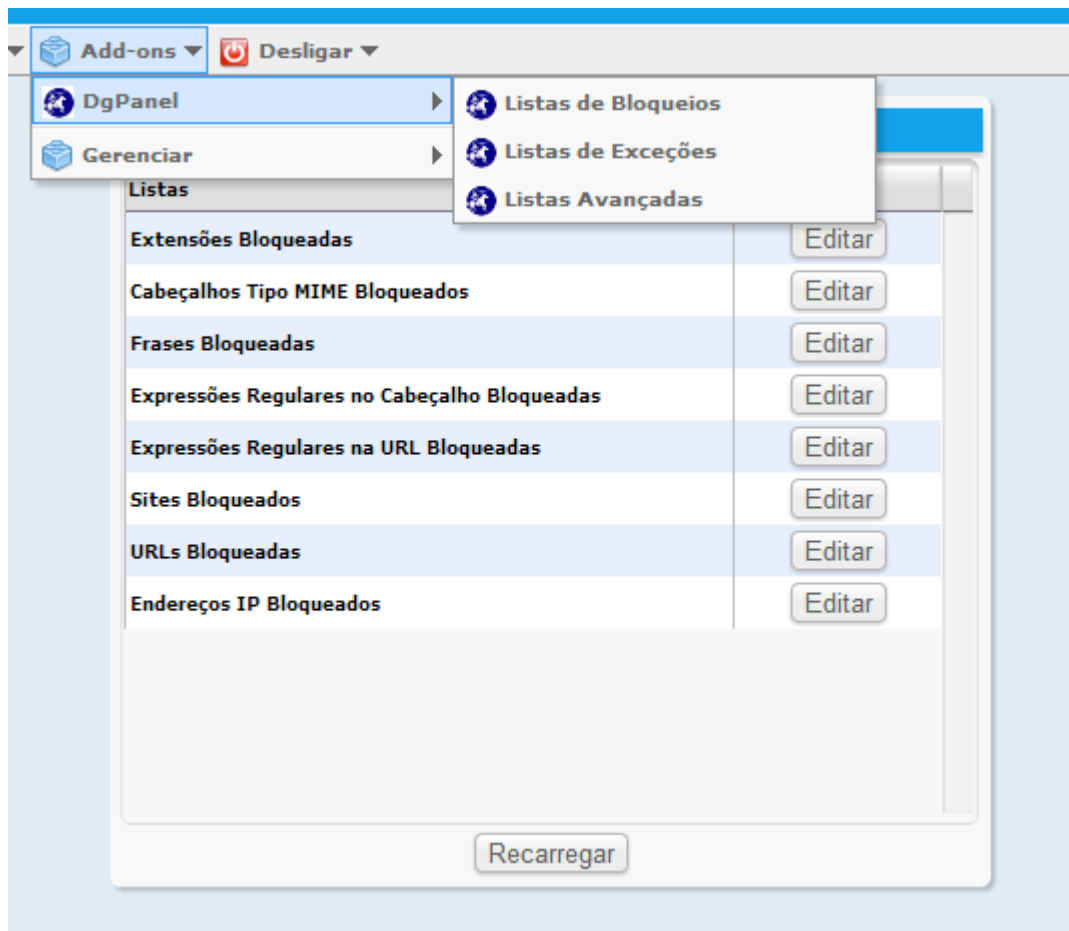
Ocultar proxy: **Não** ▼
Ocultar a presença do cache para o usuário

Interceptar: **Sim** ▼
Redireciona as conexões para o cache sem o conhecimento do usuário

Relatório: **Nenhum** ▼
Programa de geração de relatório

Ação:

No Webadmin, acessar a lista conforme desejado para configuração no menu Add-ons → DgPanel → Listas xxxxxx.



De acordo com o conjunto de listas selecionado, as listas serão exibidas no padrão abaixo. Clicando em “Editar” ao lado de cada lista, será aberto na tela (RAW) o arquivo da respectiva lista para edição.



Após a edição, clique em “Salvar” depois em “Voltar” e clique em “Recarregar” para que as alterações entrem em vigor.

